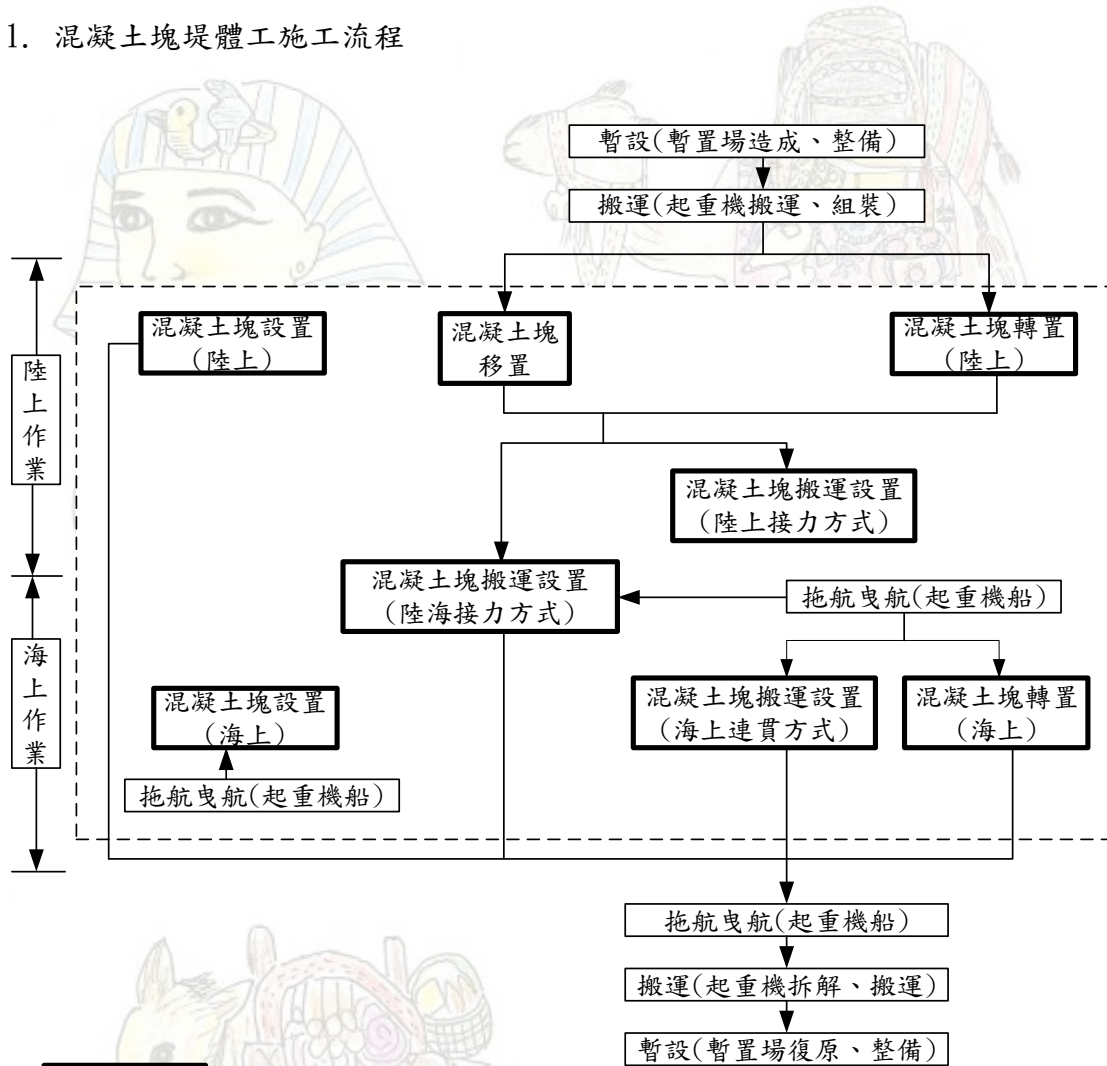


混凝土塊堤體工程施工流程

1. 混凝土塊堤體工程施工流程



: 本項使用施工標準作業日數

2. 混凝土塊轉置
3. 混凝土塊設置(1回旋)
4. 混凝土塊移置
5. 混凝土塊搬運設置(陸上接力方式)
6. 混凝土塊搬運設置(海上連貫方式)
7. 混凝土塊搬運設置(陸海接力方式)

載滿貨品的驢子

阿拉丁神燈

8. 大型混凝土塊設置施工標準作業數

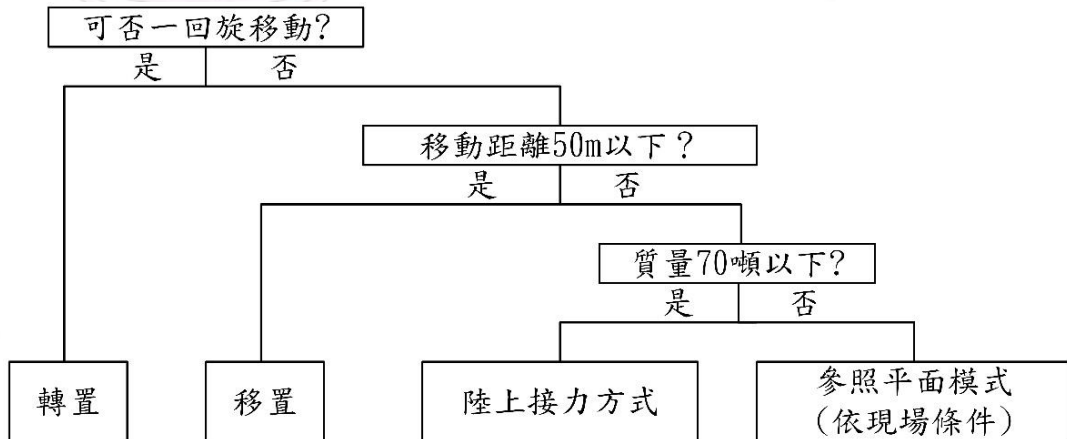
9. 拖航、曳航

10. 暫置混凝土塊設置及撤除作業數

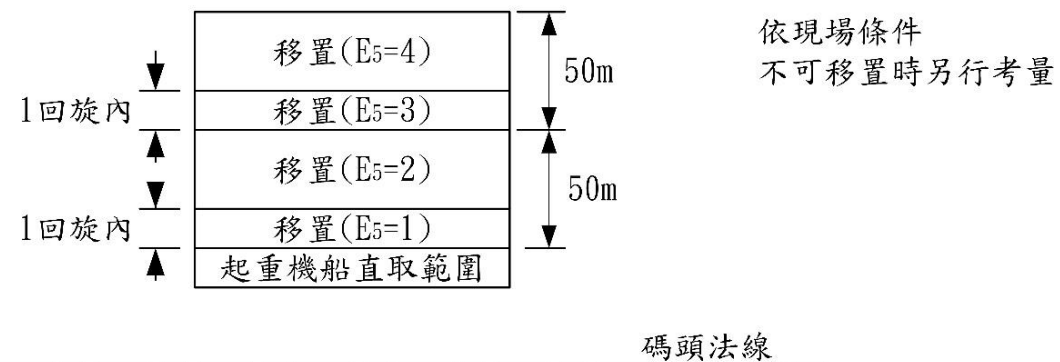
- ① 為保護施工端部，混凝土塊的暫時設置，適用設置作業能力。
- ② 撤除設置狀態的暫置混凝土塊，適用「結構物拆除工」。另考量工地現場條件及施工業績決定有無絞車移動。

11. 混凝土塊陸上搬運方法

混凝土塊陸上搬運以下述流程為原則



平面模式



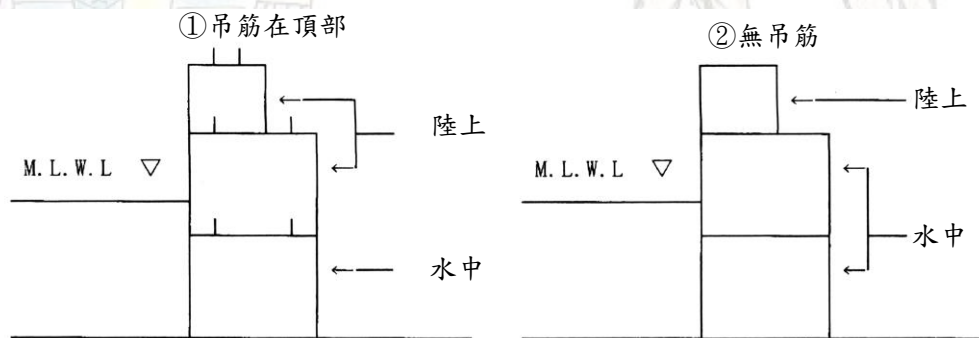
12. 混凝土塊海上搬運方法

可將混凝土塊暫置於裝載設施時，可依「陸上接力方式」或「海上連貫方式」。

13. 混凝土塊設置時拖航運轉時間估算

估算結果超過6小時時，以6小時計。

14. 混凝土塊設置撤除水中陸上區分



① 吊筋在頂部時，以頂部區分水中陸上。

② 無吊筋時，以底面區分水中陸上。



載滿貨品的驢子

回港灣工程估價



阿拉丁神燈