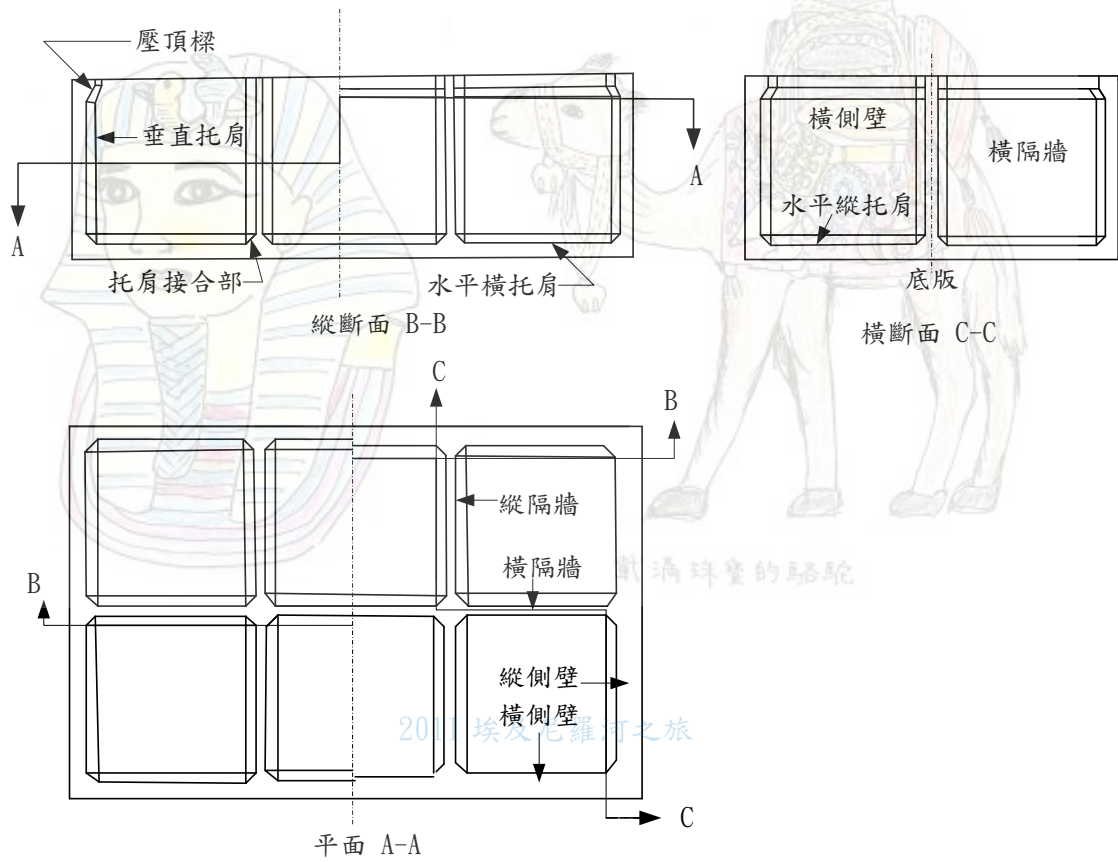


## 沉箱各構材形狀尺寸名稱及斷面符號



沉箱各部名稱

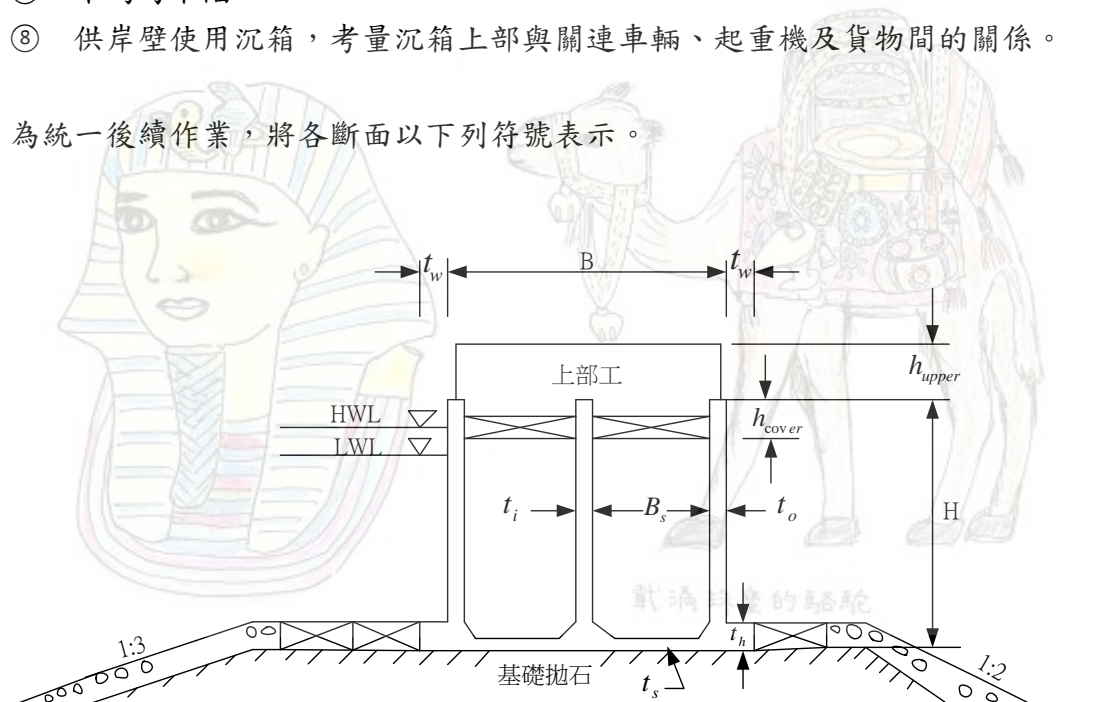
決定沉箱各構材形狀尺寸時，應考量下列事項，設計出最經濟者。

- ① 製作沉箱能力
  - (a) 函台大小及強度(限制沉箱重量)
  - (b) 起重機能力
  - (c) 灌漿能力
  - (d) 下水能力
 

吃水、塢門寬、航道寬、水深、浮船塢能力、下水台車強度等。
  - (e) 製作時千斤頂的位置
- ② 製作沉箱時，作業上最小尺寸。
- ③ 沉箱製作場與設置沉箱處水深(基礎拋石頂面水深)的關係
- ④ 沉箱浮遊拖航時的安定性

- ⑤ 拖航及設置的作業條件(風、浪、流等)
- ⑥ 設置完成後的作業條件(回填、場鑄混凝土施工等)
- ⑦ 不均勻下陷
- ⑧ 供岸壁使用沉箱，考量沉箱上部與關連車輛、起重機及貨物間的關係。

為統一後續作業，將各斷面以下列符號表示。



### 2011 埃及尼羅河之旅

#### 沉箱斷面符號



載滿貨品的驢子

回防波堤用沉箱設計

回港灣設施設計



阿拉丁神燈