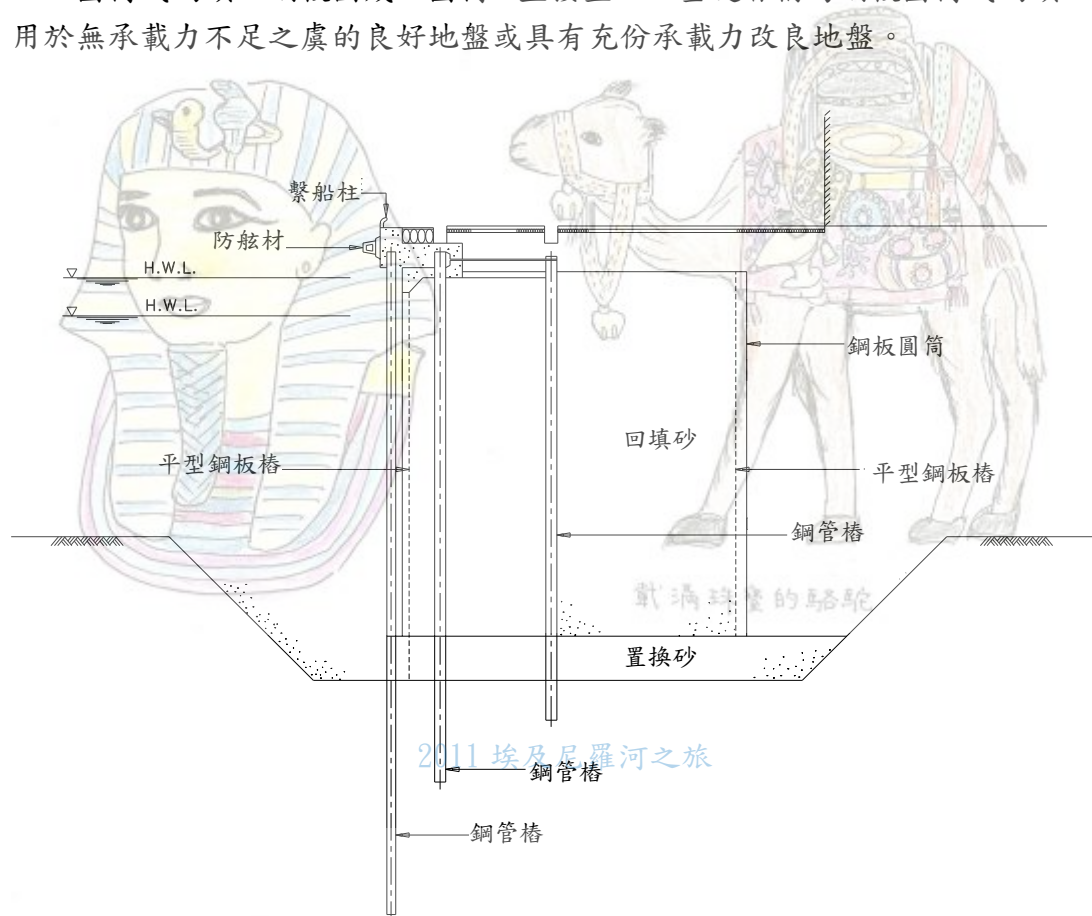


## 鋼板圓筒式碼頭(steel plate cellular cofferdam type pier)

圓筒式碼頭以鋼板圍成一圓筒，直接置放於基礎者稱為鋼板圓筒式碼頭，適用於無承载力不足之虞的良好地盤或具有充份承载力改良地盤。



2011 埃及尼羅河之旅



載滿貨品的駱駝

[回繫船設施](#) [回分類索引](#) [回海洋工作站](#)



阿拉丁神燈