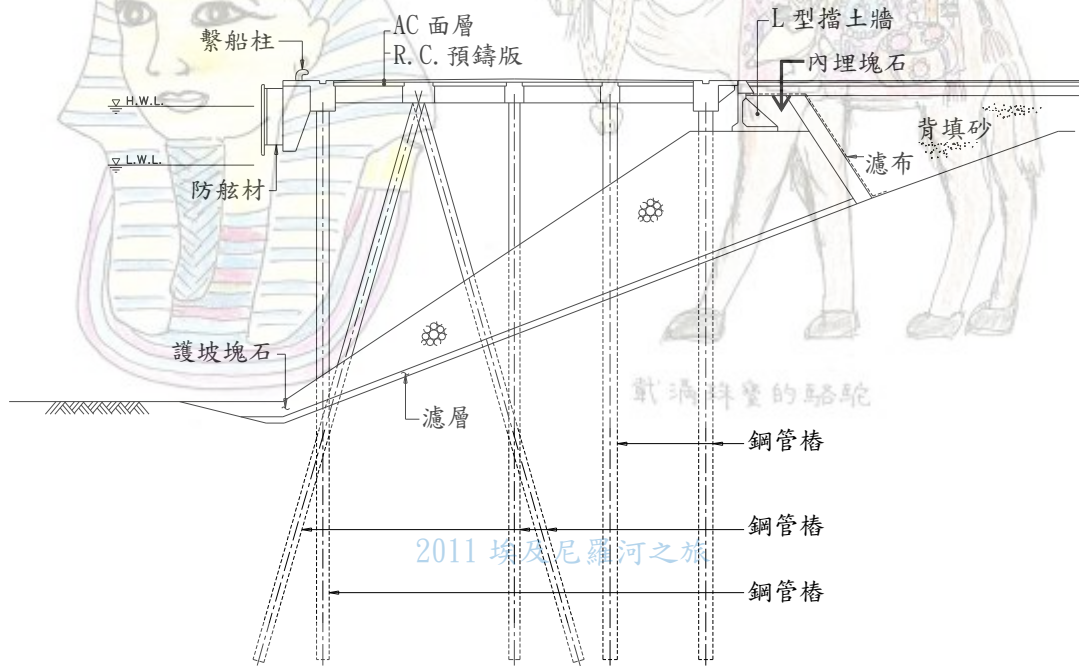


斜樁棧橋 (trestle type pier with battered piles)

對碼頭結構而言，地震力主要作用於水平方向，棧橋以斜樁承受水平力及增加結構水平方向剛度，以減小樁斷面者稱為斜樁棧橋。斜樁增加水平地震力，並且減小結構整體展性，碼頭結構是否使用斜樁，須依據碼頭基地土壤特性以及該地區地震危害度分析結果決定。



載滿貨品的驢子

[回繫船設施](#) [回分類索引](#) [回海洋工作站](#)



阿拉丁神燈